



## Tab- och rörvärmewäxlare i rostfritt stål eller kolstål

Cetecoil® är en grupp av värmewäxlare med rör tillverkade av rostfritt syrafast stål. Växlarna är lämpliga för många olika medier, till exempel ånga, tappvarmvatten, hetvatten och hetolja. Vid ångdrift är Cetecoil en mycket effektiv kondensatkylare. Cetecoil är också mycket lämplig att använda i system där man önskar kontinuerlig drift med höga vattenhastigheter.

## HÖGA TRYCK OCH TEMPERATURER

Cetecoil värmewäxlare är en packningslös konstruktion och kan arbeta med höga tryck och höga temperaturer, även med medier som på kort tid kan variera avsevärt i temperatur, till exempel i ång och kylapplikationer. I standardutföranden finns Cetecoil för tryck upp till 25 bar och temperaturer upp till 300 °C.

## FLEXIBELT SORTIMENT

Med avseende på material och tryck tillverkas Cetecoilväxlare i tre olika grundutföranden betecknade R, S och E. Samtliga utföranden har rör av rostfritt stål.

Varje grundutförande finns i ett antal olika storlekar och olika termiska längder. Sortimentet gör det enkelt att finna en lämplig Cetecoil-växlare för praktiskt taget alla driftsfall. För större effekter kan flera värmewäxlare parallell- eller seriekopplas.

## UNIK KONSTRUKTION MED PATENTERAT RÖR

De rostfria stålroren kryssrillas. Kryssrillningen förbättrar rörets termiska egenskaper såväl invändigt som utvändigt, vilket bidrar till en mycket hög värmeöverföring. Värmewäxlarnas prestanda bestäms av antalet rör och rörlängder. Rören lindas i spiral runt en central kärna varefter de i båda ändar fästs i tubplattor. Rörpaketet bildar tillsammans med samlingskamrarna det så kallade batteriet, som svetsas fast i den omslutande manteln. Konstruktionen kombinerar styrkan hos en helsvetsad konstruktionen med hög elasticitet som absorberar termisk expansion. Det stående utförandet gör dessutom att Cetecoil behöver minimalt golvutrymme.

## FÖRDELAR

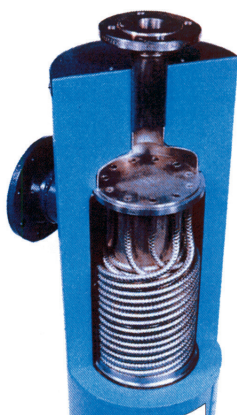
- Stor överföringsyta med hög turbulens: hög effekt - på liten yta.
- Lågt tryckfall, högt  $\Delta T$ .
- Inga packningar: inget underhåll.
- Perfekt lösning vid stora temperaturskillnader mellan primär/ sekundär.
- Upp till 25 bar och upp till 300 °C med normala flänsanslutningar.

Cetecoil S/R/E utförande	A (mm)	B (mm)	C (mm)	D (mm)	F (mm)	K (mm)	I (mm)	Anslutningar		Volym		Vikt (kg)
								1.2 PN 40*	3.4 PN 16	Batteri (liter)	Mantel (liter)	
480 - L	980	670	440	280	427	312	200	50	50	1,3	10,4	35
480 - M	1160	850	620	280	427	312	200	50	50	2,3	12,8	42
480 - H	1365	1055	825	280	427	312	200	50	50	3,3	15,8	50
850 - L	1070	760	530	280	427	312	200	50	50	2	11,5	40
850 - M	1365	1055	825	280	427	312	200	50	50	3,6	15,3	50
850 - H	1670	1360	1130	280	427	312	200	50	50	5,7	19	62
1450 - L	1145	875	585	280	418	270	200	50	65	3	16	51
1450 - M	1505	1235	935	280	418	270	200	50	65	6	22	66
1450 - H	1900	1630	1335	280	418	270	200	50	65	10	29	83
2150 - L	1170	935	580	340	413	235	235	50	80	6	21	61
2150 - M	1490	1255	900	340	413	235	235	50	80	11	26	80
2150 - H	1790	1555	1200	340	413	235	235	50	80	15	32	97
3300 - L	1255	973	420	430	547	270	270	65	100	14	40	115
3300 - M	1455	1173	620	430	547	270	270	65	100	20	47	145
3300 - H	1695	1413	860	430	547	270	270	65	100	26	58	177
4100 - L	1255	973	420	430	547	270	270	65	125**	16	38	119
4100 - M	1455	1173	620	430	547	270	270	65	125**	24	44	151
4100 - H	1695	1413	860	430	547	270	270	65	125**	32	52	186

Mått i mm. Vi förbehåller oss rätten till konstruktionsändringar.

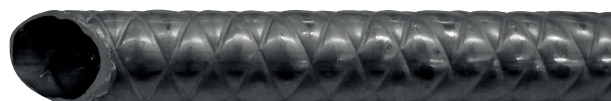
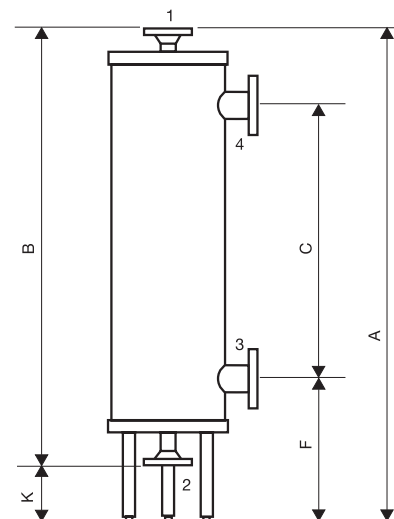
\* PN16 på batterisidan för Cetecoil R & E

\*\* DN 100 för Cetecoil typ E

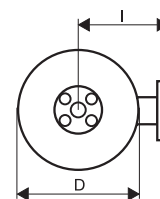


Rörbatteriet inuti manteln

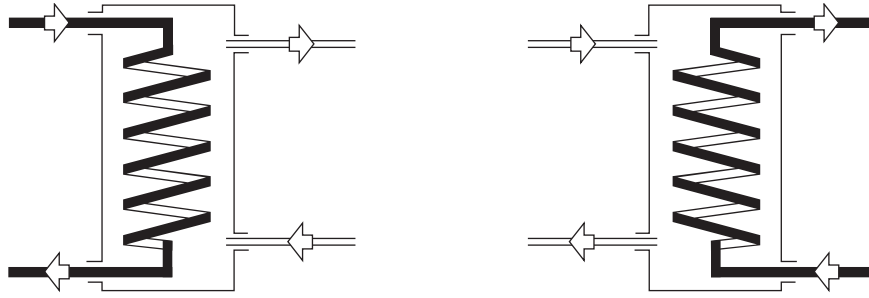
Cetecoil 480-4100



Det kryssrillade röret



## EXEMPEL PÅ INKOPPLINGAR (FLÖDESSCHEMAN)



(Inkoppling sker alltid med medierna i motström och om materialvalet tillåter det, största flödet på mantelsidan)

## DRIFTRYCK/DRIFTTEMPERATUR

Cetecoil Typ	Maximalt drifttryck i bar (övertryck) vid drifttemperatur					
	200°C		250°C		300°C	
	Batteri	Mantel	Batteri	Mantel	Batteri	Mantel
R	16	16	15	14	14	12
S	25	16	23	14	19	12
E	16	16	15	15	14	14

## MATERIAL

Cetecoil Typ	Batteri		Mantel
	Rör	Samlingskamrar	
R	Rostfritt stål	Rostfritt stål	Kolstål
S	Rostfritt stål	Kolstål	Kolstål
E	Rostfritt stål	Rostfritt stål	Rostfritt stål

## EXEMPEL PÅ LÄMPLIGA MEDIER I BATTERIET OCH MANTELN

Cetecoil Typ	Batteri (anslutningar 1 och 2)	Mantel (anslutningar 3 och 4)
R	Ånga, tappvarmvatten, oljor	Hetolja, värmevatten
S	Ånga, värmevatten	Hetolja, värmevatten
E	Ånga, tappvarmvatten, oljor	Tappvarmvatten, hetolja

## ISOLERING

Isoleringen består av 50 mm tjock aluminiumbeklädd mineralull.

## KVALITETSNORM/GODKÄNNANDE

Konstruerade och testade enligt PED och AD2000. Godkända av tyska TÜV. Rostfritt stål av typen Alloy 316 (AISI 316.)

## CETECOIL-ARTIKELNUMMER

Typ	Cetecoil R	Cetecoil S	Cetecoil E
480 - L	724 115	724 122	724 129
480 - M	724 116	724 123	724 130
480 - H	724 117	724 124	724 131
850 - L	724 118	724 125	724 132
850 - M	724 119	724 126	724 133
850 - H	724 120	724 127	724 134
1450 - L	725 052	725 234	725 226
1450 - M	725 053	725 235	725 227
1450 - H	725 054	725 236	725 228
2150 - L	725 099	725 183	725 188
2150 - M	725 100	725 184	725 189
2150 - H	725 101	725 185	725 190
3300 - L	725 399	725 818	725 484
3300 - M	725 400	725 819	725 485
3300 - H	725 401	725 820	725 486
4100 - L	725 402	725 821	725 487
4100 - M	725 403	725 822	725 488
4100 - H	725 404	725 823	725 489